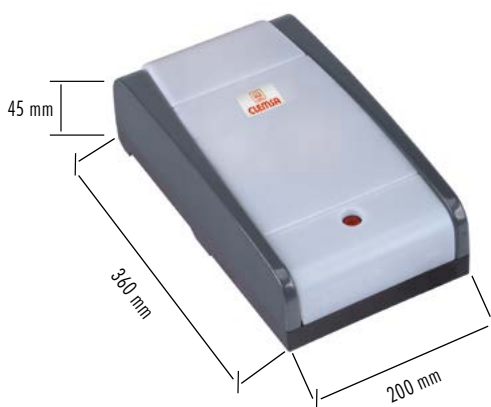


AS 60 - AS 120



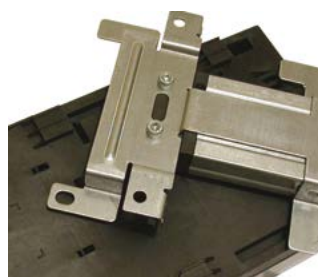
- Operadores electromecánicos para puertas seccionales de techo.
- Hasta 1000 N.
- Tiempos de instalación optimizados gracias a su montaje en tres pasos patentado.
- Cuadro de control incorporado.
- Luz de cortesía.

DIMENSIONES



MONTAJE EN TRES PASOS PATENTADO

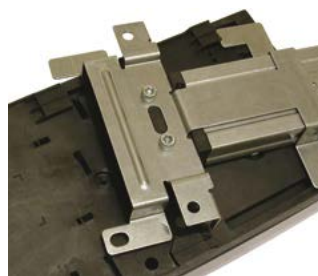
Los AS 60-120 se montan en su riel sólo en tres pasos, sin necesidad de herramientas.



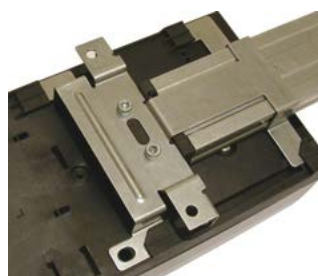
1. Monte en el riel la placa de soporte atornillando los dos pernos y fijando la parte inferior.

CARACTERÍSTICAS TÉCNICAS

	AS 60	AS 120
Alimentación (Vac)	230	
Motor eléctrico (Vdc)	24	
Potencia (W)	220	350
Empuje (N)	600	600/1000
Número máximo de ciclos consecutivos	30	
Carrera del carro máx. (mm)	1900 - 2500 - 3100	
Dimensiones puerta seccional máx. (m)	5,00 x 2,50	5,00 x 3,10
Dimensiones basculante muelles/contrapesos máx. (m)	3,00 x 2,50	3,00 x 3,10
Velocidad del carro en vacío (m/min)	6.6	
Tipo y frecuencia de utilización a 20° C	80 ciclos/día	
Temperatura ambiente de funcionamiento	-20°C +55°C	
Peso operador (Kg)	6.6	
Grado de protección	IP20	
Cuadro de Control incluido	CLAS 600	CLAS 1000



2. Tome el operador, acople el eje y gire.



3. Introduzca la clavija.